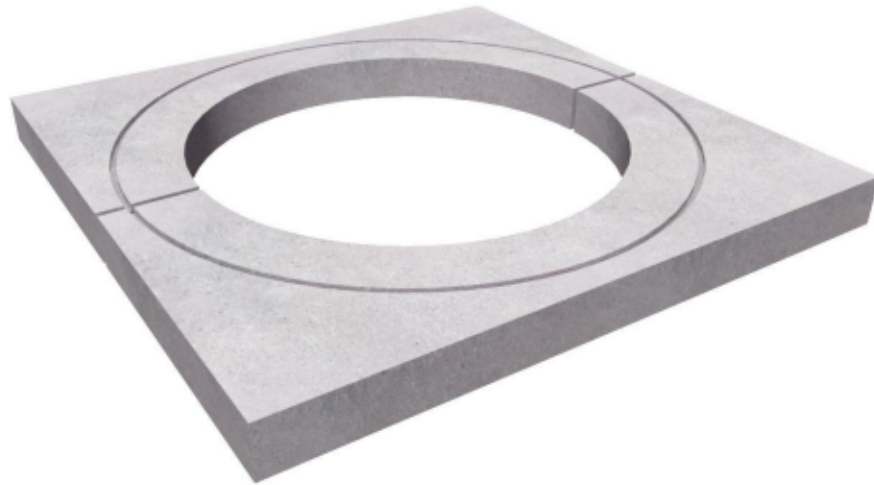


ALCORQUE TOLEDO



DIMENSIONES

120 x 120 x 8h cm

Peso: 160 kg

DESCRIPCIÓN GENERAL

Alcorque modelo Toledo de diseño cuadrado con apertura circular central para el crecimiento de árboles. Ideal para delimitar áreas verdes en espacios urbanos. Su diseño permite una integración armónica con distintos entornos paisajísticos. El alcorque consta de dos (2) elementos, que conforman un conjunto, el cual permite enmarcar y aislar diversos tipos de árboles, con un espacio interior de dimensiones determinadas.

MATERIALIDAD

Construido con Calidad de Hormigón H30.

Alcorque Toledo terminado en pulido gris.

Sello anti-grafiti, color transparente, terminación mate para hormigón.

Tiene cantos biseladas que mejoran la resistencia a los despuntes por impactos